



CAD/CAM実践セミナー

<初級・保険CAD/CAM冠 編>



近年、保険CAD/CAM冠の適用範囲拡大により今まで以上にCAD/CAM技工の注目が高まっています。

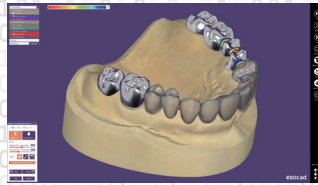
さらにインレーのCAD/CAM修復が保険適用に加わった事や金パラの高騰、口腔内スキャナーの普及など様々な理由からラボサイドにとってもCAD/CAMに対応していく事が今後の課題とも言えます。

本セミナーはCAD/CAMにおけるデザインなどの技術的な不安の解消と、歯科技工士同士のネットワーク構築を目標に掲げ開催させていただきます。

皆さまのご参加を心より楽しみにしております

<セミナー内容>

- | | |
|-------------------|----------|
| 1. スキャン実習 | 3. 仕上げ作業 |
| 2. デザイン実習(exocad) | ・スプルーカット |
| ・マージン設定 | ・研磨 |
| ・セメントスペース設定 | |
| ・挿入方向の設定 | |
| ・形態のデザイン | |



森 亮太 先生

(有)セラモテックシステム 代表取締役
大分県歯科技術専門学校卒
公立大学法人 九州歯科大学 非常勤講師
社団法人日本歯科技工士会会員
日本口腔インプラント学会会員
日本口腔インプラント学会認定歯科技工士
DESCインストラクター
北九州ITIスタディクラブ会員

開催日 **2022年10月2日(日)**

10:00~15:00

会場 (株)ヨシダ 中四国支店 4F会議室

広島市中区鶴見町8-1

受講料 **5,000円(昼食・消費税込)**

定員 **6名**

お申込方法 ヨシダホームページもしくは下記のQRコードよりお申込みください。

<http://www.yoshida-dental.co.jp>

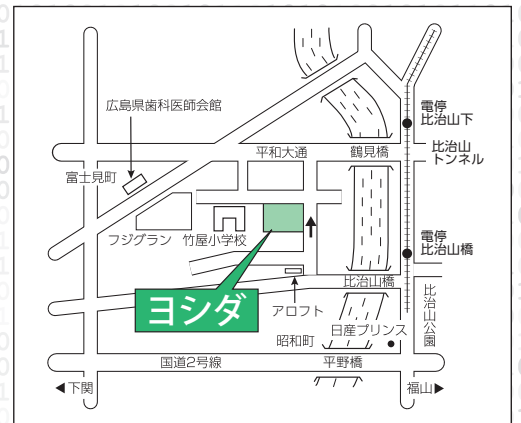
ヨシダ 検索



お問合せ先 (株)ヨシダ 中四国支店(担当:朝原)

広島市中区鶴見町8-1

TEL.082-243-2076 FAX.082-246-8077



ヨシダセミナーでは
下記のコロナ対策を実施いたします。



ご来場の皆様におかれましては、
「手洗い」や「マスク着用」「うがいの励行」などの
感染症予防対策へのご協力をお願いいたします。

- ※十分なソーシャルディスタンスを取った席配置
- ※講師との間にはアクリル板を設置
- ※入り口にアルコール消毒液を設置
- ※扉の開放、空調設備による常時換気
- ※参加者全員に、サーモグラフィ等による体温測定