

# 半導体レーザーの日常臨床における使用例

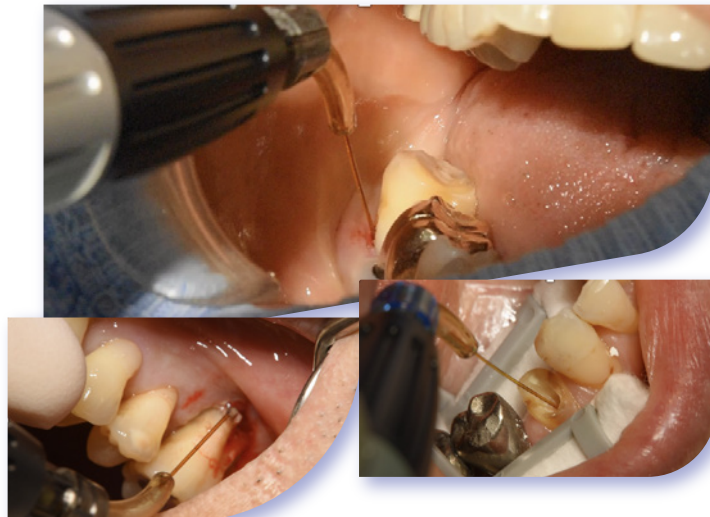
講師

迫田 賢二 先生

さな歯科クリニック  
(鹿児島県鹿児島市)



鹿児島大学歯学部附属病院 研修医  
鹿児島大学医学部・歯学部附属病院 研修医  
鹿児島大学医学部・歯学部附属病院 医員  
(成人系歯科センター 歯周病科)  
鹿児島大学大学院医歯学総合研究科 助手  
鹿児島大学大学院医歯学総合研究科 助教  
鹿児島大学学術研究院歯学域歯学系 助教  
歯周病専門医 (日本歯周病学会認定)  
歯科医師臨床研修指導歯科医 (厚生労働省認定)



## 講師コメント

現在は日本でも保険診療にレーザーが導入され、患者がレーザー治療の恩恵を受ける機会が多くなりました。今後さらなる高齢化率の上昇にあたり、レーザー治療の需要が更に高くなると感じています。今回は歯周治療へのアプローチをメインに、症例を多数ご紹介します。

配信日時

2023年

定員

300名

受講料

無料

2月 23日 (木) 19:30~20:00  
3月 1日 (水) 19:30~20:00

※2日間とも同内容を配信いたします。

オペレータークラブ

OPELASER CLUB

オペレータークラブ 検索 <https://www.opelaser-club.com/>主催：株式会社 **ヨシダ**

お申込み ヨシダのホームページまたはURLよりお申込みください。スマホからはQRで簡単アクセス▶

ヨシダ セミナー

2/23 (木) <https://x.gd/m2HOX>3/1 (水) <https://x.gd/YtqBx>

## お申込みから受講までの流れ



ヨシダホームページより  
お申込み

※G-PLUSへの会員登録が必要です



ご登録アドレスへ  
予約完了メールが  
届きます



開催日時になったら  
G-PLUSマイページの  
「申込履歴」からアクセス

■受講の際はスピーカーではなく、ヘッドセットやイヤホンのご使用をお勧めします。  
■通信不具合によりご参加・ご視聴いただけない場合の保証はできませんので、予めご了承ください。

ご提供いただいた個人情報につきましては、弊社事業に関する情報、製品に関する情報の提供等、弊社インターネットホームページに掲載した個人情報保護方針「利用目的」の範囲内で利用させていただきます。

G-PLUS会員登録

セミナー受講方法のお問合せ先

[g-plus@yoshida-dental.co.jp](mailto:g-plus@yoshida-dental.co.jp)

※メールでの受付・回答のみとさせていただきます。

※お問合せは順次対応させていただきますが、状況により回答までお時間をいただく場合がございます。予めご了承ください。