



CAD/CAM実践セミナー

<初中級・CAD/CAM基本操作+ 3Dプリンター編>



近年、保険CAD/CAM冠の適用範囲拡大により今まで以上にCAD/CAM技工の注目が高まっています。また口腔内スキャナーの普及によりラボサイドにとってもCAD/CAMに対応していく事が今後の課題とも言えます。さらに最近では3Dプリンターも実用的になり、歯科技工の形態は着々とデジタル化へ向かっております。

本セミナーはCAD/CAMにおける操作面などのスキルの向上と、歯科技工士同士のネットワーク構築を目標に掲げ開催させていただきます。皆さまのご参加を心より楽しみにしております。

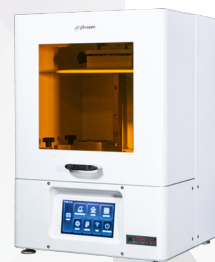
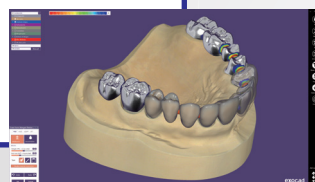


森 亮太 先生

(有)セラモテックシステム 代表取締役
大分県歯科技術専門学校卒業
公立大学法人 九州歯科大学 非常勤講師
社団法人日本歯科技工士会会員
日本口腔インプラント学会会員
日本口腔インプラント学会認定歯科技工士
DESCインストラクター
北九州ITIスタディクラブ会員

<セミナー内容>

- | | |
|--------------|---------------------------|
| 1.スキャン実習 | 3.exocadオプションモジュールの活用について |
| 2.exocad基本操作 | ①バーチャルアーティキュレーター |
| ①基本操作 | ② モデルクリエイター 等 |
| ② マージン設定 | 4.3Dプリンターの活用について |
| ③セメントスペース付与 | 5.質疑応答 |
| ④形態デザイン | |
| ⑤IOSデータ取り込み | |



開催日 **2023年4月23日(日)**
10:00~15:00

会場 **ヨシダ九州支店 4階 CAD/CAM実習室**
福岡県福岡市中央区大手門3-2-5

受講料 **6,500円(昼食・消費税込)**

定員 **8名**

お申込方法 **ヨシダホームページもしくは右記のQRコードよりお申込みください。**
<https://www.yoshida-dental.co.jp>

ヨシダ 検索

お問合せ先 **(株)ヨシダ九州支店(担当:松田)**
〒810-0074 福岡県福岡市中央区大手門3-2-5
TEL.092-715-1435

ヨシダセミナーでは
下記のコロナ対策を実施いたします。



ご来場の皆様におかれましては、
「手洗い」や「マスク着用」「うがいの励行」などの
感染症予防対策へのご協力をお願いいたします。

- ※十分なソーシャルディスタンスを取った席配置
- ※講師との間にはアクリル板を設置
- ※入り口にアルコール消毒液を設置
- ※扉の開放、空調設備による常時換気
- ※参加者全員に、サーモグラフィ等による体温測定

