

## レーザー歯科治療のA to Z

&gt;&gt;&gt;&gt; ご好評につきWEB配信決定!! &lt;&lt;&lt;&lt;&lt;

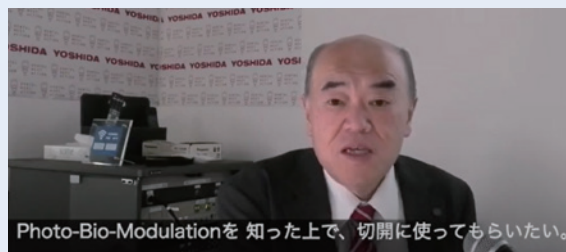
2023年10月末に開催した集合型セミナーに、**参加したかった****振返り学習したい**等、多数のご要望をいただき WEB 配信決定!

## ■こんなお悩みはございませんか?

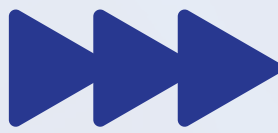
- 患者さんに自信をもってレーザー診療を提供したい
- 作用機序を理解して、正しくレーザー診療を行いたい
- エビデンスも、具体的な臨床での活用法も両方学びたい

💡 **こんなことが学べるセミナーです** 💡

ダイジェスト版はここから▼▼▼

本セミナーで学べるポイントを、  
予告動画で事前チェック!

3分半で分かる!

<https://x.gd/TFqjM>

基調講演

横瀬 敏志 教授

明海大学歯学部付属明海大学病院 病院長  
スペースシャトル宇宙開発の為に米国NASAへ派遣  
日本歯科保存学会 理事指導医 専門医  
日本歯内療法学会 指導医 専門医  
日本レーザー歯学会 理事長 指導医 専門医  
WFLD 認定医  
日本歯科東洋医学会 理事  
日本顎咬合学会 認定医



ディスカッション形式による症例発表

甲斐 久順 先生

長崎大学歯学部 卒業  
アイル歯科医院 院長  
日本顕微鏡歯科学会  
AAP  
日本口腔インプラント学会  
日本歯周病学会



松延 允資 先生

九州大学歯学部 卒業  
船越歯周病研究所 勤務  
松延歯科医院 院長  
日本歯周病学会 認定専門医  
船越歯周病研修会インストラクター  
北九州歯学研究会 会員

詳しくは裏面をご確認ください

# レーザー歯科治療のA to Z



2024年2月4日(日)・2月11日(日)

10:00 ~ 12:30

※2日間とも同時刻/同内容で配信いたします。



300名 ※WEB配信形式



無料



## ■横瀬教授による基調講演



横瀬 教授

レーザーが生体に与える作用機序や、波長の違いをどのように臨床に活用するかご講演いただきます。



## ■横瀬教授 × 松延先生・甲斐先生のディスカッション

よく使う歯肉切除・小帯切除や抜歯窩の血液凝固から歯周治療まで、エビデンスと知見をもとに、効果的なレーザー照射法を討議いただきます。



松延 先生



甲斐 先生



### ■ご視聴にあたって

2023年10月末に福岡で開催した集合セミナーの収録内容を編集してWEB配信いたします。当日会場で実施した照射デモンストレーションや会場質疑の様子、また特典資料の配布はございません。あらかじめご了承ください。

### お申込み方法

スマホからはQRで簡単アクセス▶

ヨシダのホームページまたはURLよりお申込みください。

ヨシダ セミナー <https://x.gd/HYwvf>

### お申込みから受講までの流れ



ヨシダホームページよりお申込み

※G-PLUSへの会員登録が必要です



ご登録アドレスへ予約完了メールが届きます



開催日になったらG-PLUSマイページの「申込履歴」からアクセス

- 受講の際はスピーカーではなく、ヘッドセットやイヤホンのご使用をお勧めします。
- 通信不具合によりご参加・ご視聴いただけない場合の保証はできかねますので、予めご了承ください。

ご提供いただいた個人情報につきましては、弊社事業に関する情報、製品に関する情報の提供等、弊社インターネットホームページに掲載した個人情報保護方針「利用目的」の範囲内で利用させていただきます。

G-PLUS会員登録  
セミナー受講方法のお問合せ先

[g-plus@yoshida-dental.co.jp](mailto:g-plus@yoshida-dental.co.jp)

※メールでの受付・回答のみとさせていただきます。  
※お問合せは順次対応させていただきますが、状況により回答までお時間をいただく場合がございます。予めご了承ください。

