

# ヨシダCAD/CAM 実習セミナー

YOSHIDA

CADソフト「exocad」、CAMソフト「hyperDENT」、ミリングマシン各種、3Dプリンター「ゼニス」を使用した実習セミナーです。

講師



森 亮太 先生

(有)セラモテックシステム 代表取締役

大分県歯科技術専門学校卒  
社団法人日本歯科技工士会会員  
日本口腔インプラント学会会員  
日本口腔インプラント学会認定歯科技工士  
DESCインストラクター  
北九州ITIスタディクラブ会員

講師



難羽 康博 先生

デンタルCADデザインスクール アスパイア

島根県歯科技工士学校卒  
桑田正博研修会シニアコース修了  
国際デンタルアカデミーDTS13期修了  
早稲田歯科技工トレーニングセンター3期修了  
同センター主任インストラクター就任  
東京整体療術学院修了  
早稲田歯科技工トレーニングセンター統括マネージャー就任  
同センターCAD/CAMクラスインストラクター就任  
ストローマンジャパンCAD/CAMサポート勤務

## 会場

### (株)ヨシダサポートセンター

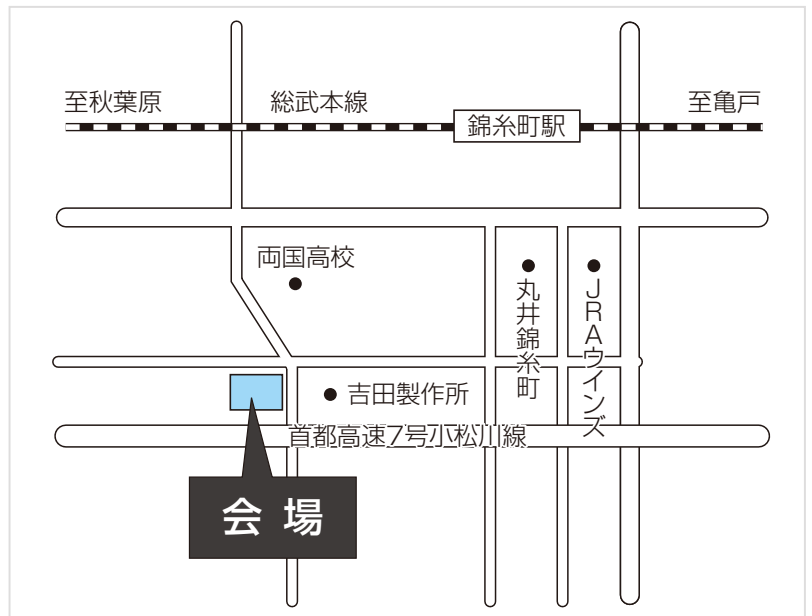
東京都墨田区江東橋1-4-7 1階  
※お車でのご来場はご遠慮ください。

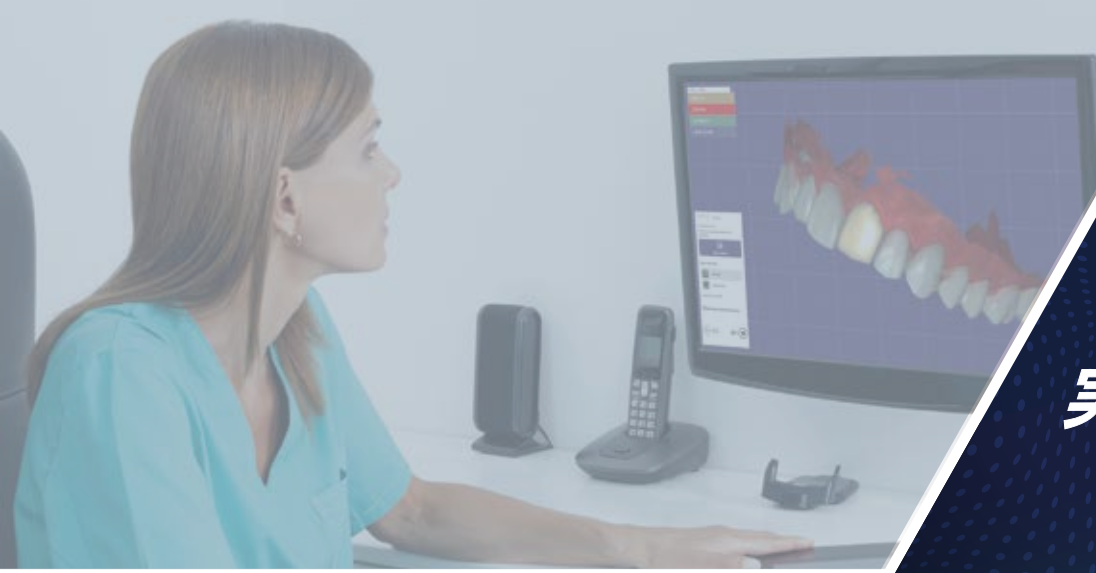
## お問い合わせ先

(株)ヨシダサポートセンター  
TEL.03-6844-3790

主催:  株式会社 **ヨシダ**

※詳細は中面でご確認下さい





【セミナー日程一覧】

# CAD/CAM 実習セミナー

2021-2022

## exocad ベーシックコース

講師：(株)ヨシダサポートセンター スタッフ

- ・exocadを導入したばかりでオーダーフォームの作成から一から学びたい方
- ・独学でexocadを使用しているがexocadのできることを基礎から学びたい方
- ・exocadの導入を検討しているどのようなソフトウェアなのか知りたい方

サンプルデータとオリジナルのテキストを用いて、exocadの基本ツールや便利な機能、ショートカットなどについて学ぶことができます。

2021年 8月28日(土) 13:00-17:00  
11月6日(土) 13:00-17:00  
2022年 2月5日(土) 13:00-17:00  
5月28日(土) 13:00-17:00

定員 各回6名 受講料 25,000円(税込)

※特典：exocad ベーシックテキスト

【内容】オーダーフォームの作成方法、各種スキャンデータの読み込み方法、スキャン・デザインデータの種類や意味について、マウス・キーボードの操作方法（便利なショートカットについて）、exocadの基本ツールや便利な機能について、臼歯・前歯クラウン/インレー/ブリッジのデザイン方法、カットバックデザイン方法、処置前スキャンデザイン方法、デザイン保存後の修正方法、エキスパートモードでできることについて、exocadオプションモジュールの種類やできることについて

個別セミナーを承っております(平日・リモート可)。詳しくは(株)ヨシダサポートセンターまで。

## exocad アドバンスコース

講師：森 亮太 先生 (有)セラモテックシステム 代表取締役

- ・exocadの基本的な操作方法をマスターしておりさらに応用的な操作方法を学びたい方
- ・先生から臨床で役立つデザインポイントを学びたい方
- ・日頃exocadを使用しているが困っていることについて先生にアドバイスをもらいたい方(スキャン・デザインデータ等をお持ちいただき質問していただくことも可能です)

exocadベーシックコースと異なり、実際の臨床データを用いて、臨床で役立つ機能やオプションモジュールについて学ぶことができます。

2021年 9月12日(日) 10:00-16:00  
2022年 1月16日(日) 10:00-16:00  
5月15日(日) 10:00-16:00

定員 各回6名 受講料 40,000円(税込)

※昼食付  
※特典：講師オリジナル動画

【内容】臼歯・前歯クラウン/臼歯・前歯ブリッジ/インレー/インレークラウンブリッジのデザイン方法、処置前スキャンデザイン方法、バーチャルアーティキュレーターの操作方法

## exocad デザイントレーニングコース (臼歯)

講師：難羽 康博 先生 デンタルCADデザインスクール アスパイア

- ・exocadで「デザインが上手くできない」「デザインが速くできない」とお悩みの方
- ・独学でexocadを使用しているがデザインの流れを一から学びたい方
- ・既存のexocadのツールライブラリーがあまりよくなく講師オリジナルのツールライブラリーについて知りたい方

CADデザインを『速く、スマートに』をテーマに、デザインの基本となる「形態・排列」に特化したトレーニングを行います。臨床的なデザインポイントを踏まえ、便利ツールの使い方、臼歯を効率的にデザインする方法について学ぶことができます。

2022年 1月30日(日) 10:00-17:00  
7月24日(日) 10:00-17:00

定員 各回5名 受講料 40,000円(税込)

※昼食付  
※特典：セミナー後100分遠隔サポート

【内容】小白歯クラウンのデザイン方法、小白歯クラウンのデザインエクササイズ、大白歯クラウンのデザイン方法、大白歯クラウンのデザインエクササイズ、臼歯ブリッジのデザイン方法(チェーンテクニック、ポンティック粘膜面部のデザイン)、講師オリジナルexocadツールライブラリーのご紹介

個別リモートセミナーを承っております(平日可)。詳しくは(株)ヨシダサポートセンターまで。

- ・exocadで「デザインが上手くできない」「デザインが速くできない」とお悩みの方
- ・独学でexocadを使用しているがデザインの流れを一から学びたい方
- ・既存のexocadのトゥースライブラリーがあまりよくなく講師オリジナルのトゥースライブラリーについて知りたい方

CADデザインを『速く、スマートに』をテーマに、デザインの基本となる「形態・排列」に特化したトレーニングを行います。臨床的なデザインポイントを踏まえ、便利ツールの使い方、臼歯・前歯を効率的にデザインする方法について学ぶことができます。特に前歯は、経験が少ない方でもクオリティの高いデザインができる方法です。

【内容】小白歯クラウンのデザイン方法、臼歯ブリッジのデザイン方法 (チェーンテクニック、ポンティック粘膜面部のデザイン)、上顎中切歯のデザイン方法 (ミラーコピーテクニック、解剖学の選び方)、上顎側切歯のデザイン方法 (コピー・モデルコピーテクニック)、上顎4前歯のデザイン方法 (モデルコピーテクニック)、上顎6前歯のデザイン方法 (チェーンテクニック)、講師オリジナルexocadトゥースライブラリーのご紹介

個別リモートセミナーを承っております (平日可)。詳しくは (株) ヨシダサポートセンターまで。

2日間コース

2021年 10月 30日 (土) 13:00-17:00  
10月 31日 (日) 10:00-16:00

2022年 4月 9日 (土) 13:00-17:00  
4月 10日 (日) 10:00-16:00

定員 各回 5名 受講料 60,000円 (税込)

※昼食付 (2日目)  
※特典: セミナー後 100分遠隔サポート

## exocad パーシャルデンチャーコース

講師: 森 亮太 先生 (有) セラモテックシステム 代表取締役

- ・exocadのパーシャルデンチャーモジュールを購入する、または購入したので基本的な操作方法を学びたい方
- ・他社からexocadを購入された方もご参加いただけます

exocadのパーシャルデンチャーモジュールを用いて、パーシャルデンチャーのメタルフレームをデザインする方法を学ぶことができます。

【内容】上顎パーシャルデンチャーのデザイン方法、下顎パーシャルデンチャーのデザイン方法、上下顎パーシャルデンチャーのデザインエクササイズ

2021年 8月 21日 (土) 10:00-16:00  
12月 19日 (日) 10:00-16:00

2022年 4月 17日 (日) 10:00-16:00

定員 各回 6名 受講料 40,000円 (税込)

※昼食付  
※特典: exocad パーシャルデンチャーテキスト

## hyperDENT ベーシックコース

講師: (株) ヨシダサポートセンター スタッフ

- hyperDENTを導入したばかりで基本的な操作を一から学びたい方
- hyperDENTを導入してしばらく経つが自身の操作方法で間違いがないか確認したい方
- hyperDENTでできることを基礎から学びたい方
- hyperDENTの導入を検討しているどのようなソフトウェアなのか知りたい方

サンプルデータとオリジナルのテキストを用いて、hyperDENTの基本ツールや便利な機能などについて学ぶことができます。

【内容】デザインデータの種類や意味について、マウスの操作方法、基本的なアイコンの意味や操作方法について、加工テンプレートについて、臼歯・前歯クラウンのブロックでの配置・加工計算方法、クラウンブリッジ/インレーブリッジ/カットバックブリッジ/チタンベースインプラントのディスクでの配置・加工計算方法

個別セミナーを承っております (平日・リモート可)。詳しくは (株) ヨシダサポートセンターまで。

2021年 10月 24日 (日) 13:00-17:00

2022年 1月 22日 (土) 13:00-17:00

4月 23日 (土) 13:00-17:00

7月 2日 (土) 13:00-17:00

定員 各回 6名 受講料 25,000円 (税込)

※特典: hyperDENT ベーシックテキスト

## hyperDENT アドバンスコース

講師: (株) フォローミー・テクノロジー ジャパン

- ・hyperDENTとミリングマシンを導入したばかりでバーや材料の種類から加工テンプレートの種類まで基礎から学びたい方
- ・hyperDENTの基本的な操作方法をマスターしておりさらに応用的な操作方法を学びたい方
- ・日頃hyperDENTを使用していて困っていることについてアドバイスをもらいたい方

hyperDENTベーシックコースと異なり、hyperDENTのメーカーのインストラクターから技術的なノウハウを踏まえ、より高品質な加工を実現するための操作方法について学ぶことができます。

【内容】バーや材料の種類について、加工テンプレートの種類について、加工の品質に影響する要素について、臼歯・前歯クラウンのブロックでの配置・加工計算方法、クラウンブリッジ/インレーブリッジ/カットバックブリッジ/インプラントケースのディスクでの配置・加工計算方法、hyperVIEWの操作方法、加工計算エラーが出る原因や加工に失敗する事例の紹介、オプションでできることについて

2021年 9月 11日 (土) 10:00-16:00

2022年 1月 15日 (土) 10:00-16:00

5月 14日 (土) 10:00-16:00

定員 各回 6名 受講料 40,000円 (税込)

※昼食付  
※特典: hyperDENT アドバンステキスト

## ジルコニアCAD/CAM 技工実習コース

講師:森 亮太 先生 (有)セラモテックシステム 代表取締役

- これからジルコニア技工を始めるにあたり技工の流れを学びたい方
- 新しくCAD/CAMの技工室を準備するあたり必要な機器・材料について学びたい方
- 日頃ジルコニア技工を行っていて困っていることについて先生にアドバイスをもらいたい方  
(スキャン・デザインデータ等をお持ちいただき質問していただくことも可能です)

実際にスキャナーやCAD/CAMソフト、ミリングマシンを用いて、ジルコニアケースを作製し、材料特性や技工的なポイントについてレクチャーします。exocadアドバンスコースの内容も含み、CAD/CAMの一連の流れを学ぶことができます。

2日間コース

2021年 10月16日(土) 13:00-17:00  
10月17日(日) 10:00-16:00

2022年 2月19日(土) 13:00-17:00  
2月20日(日) 10:00-16:00

2022年 6月18日(土) 13:00-17:00  
6月19日(日) 10:00-16:00

定員 各回4名 受講料 80,000円(税込)

※材料代込・昼食付(2日目)  
※材料代にジルコニアディスクが含まれています

【内容】模型のスキャン方法、exocadアドバンスコースで学ぶデザイン方法、hyperDENTでの加工計算方法、ミリングマシンによる加工方法、ジルコニアの材料特性について、ジルコニア技工で準備が必要な機器・材料について、シタリング前のジルコニア処理方法、ジルコニアのステイン方法、シタリング方法、シタリング後のジルコニア処理方法

## インプラントCAD/CAM 技工実習コース

講師:森 亮太 先生 (有)セラモテックシステム 代表取締役

- インプラント技工を始めたいけれど技工の流れや必要な機器・材料について分からず困っている方
- CAD/CAMで作製できるインプラント補綴の種類について専門的な用語から一から学びたい方
- 日頃ジルコニア技工を行っていて困っていることについて先生にアドバイスをもらいたい方  
(スキャン・デザインデータ等をお持ちいただき質問していただくことも可能です)

一般的な補綴物のCAD/CAM技工と異なり、臨床的なノウハウを必要とされるインプラント技工について、実際のインプラント模型を用いて、補綴物を作製し、技工の流れやポイントについて学ぶことができます。

2日間コース

2021年 11月20日(土) 13:00-17:00  
11月21日(日) 10:00-16:00

2022年 3月12日(土) 13:00-17:00  
3月13日(日) 10:00-16:00

2022年 7月9日(土) 13:00-17:00  
7月10日(日) 10:00-16:00

定員 各回4名 受講料 250,000円(税込)

※材料代込・昼食付(2日目)  
※材料代にジルコニアディスク・インプラントパーツが含まれています

【内容】インプラント技工で準備が必要な機器・材料について、インプラント技工に関わる用語について、インプラント模型のスキャン方法、exocadでのインプラントのデザイン方法、hyperDENTでの加工計算方法、ミリングマシンによる加工方法、ジルコニアの材料特性について、シタリング前のジルコニア処理方法、ジルコニアのステイン方法、シタリング方法、シタリング後のジルコニア処理方法、インプラント上部構造の接着方法

## 3Dプリンター実習コース

講師:ヨシダサポートセンター スタッフ

- 3Dプリンターを導入したばかりでプリント方法や後処理の仕方について一から学びたい方
- 日頃3Dプリンターを使用していてプリントに失敗することがあり困っている方
- 3Dプリンターの導入を検討されていてどのようなことができるのか知りたい方
- 3Dプリンターの活用シーンについてアドバイスをもらいたい方

模型の作製を通して、マニュアルでは学べない実践的な3Dプリンターや関連ソフトの運用方法を学ぶことができます。

2021年 9月5日(日) 13:00-17:00  
12月4日(日) 13:00-17:00  
2022年 3月6日(日) 13:00-17:00  
6月4日(日) 13:00-17:00

定員 各回4名 受講料 25,000円(税込)

※特典:3Dプリンターベーシックテキスト

【内容】  
座学:3Dプリンターの基本的な操作方法、洗浄用具など必要なものについて、プリントに失敗しない運用方法について、プリント失敗や変形の傾向と対策について  
実習:プリントの前準備、プリント、プリントの後処理

個別セミナーを承っております(平日・リモート可)。詳しくは(株)ヨシダサポートセンターまで。

お申込み ヨシダのホームページよりお申込みください。

PCの方はヨシダで検索▶▶▶

ヨシダ



スマホの方はQRからアクセス▶▶▶

<https://www.yoshida-dental.co.jp>

